

INSTRUCTIONS DE COURSE

ANNEXE 6

ETAPE 2

SANTA CRUZ DE LA PALMA – SAINT FRANÇOIS (GUADELOUPE)

A6.5 SIGNAUX FAITS À TERRE

A6.5.1 Les signaux faits à terre seront envoyés au mat de pavillons situé en haut de la passerelle d'accès aux pontons de la Marina La Palma de Santa Cruz de La Palma.

A6.6 PROGRAMME

Vendredi 29 octobre 2021	
A partir de 11h00 (1)	Sortie des bateaux de la marina
14h52 (1)	1 ^{er} signal d'avertissement

(1) heure locale

A6.9 ZONE DE COURSE

La zone de course se situe entre Santa Cruz de La Palma et Saint-François en Guadeloupe.

A6.10 PARCOURS

Marque de parcours	Coté requis	Position
Départ Santa Cruz de La Palma entre les marques de départ bâbord et tribord		Marque bâbord : 28°41.107 N – 17°44.618 W Marque tribord : 28°41.275 N – 17°45.370 W
Ile de Hiero	À laisser à tribord	
Way Point	À laisser à tribord	25°N – 30°W
Bouée marque spéciale terre de bas Sud	À laisser à tribord	16° 09' 48" N - 61° 06' 28" W
Bouée marque spéciale Terre de Bas SW	À laisser à tribord	16° 09' 17" N - 61° 07' 48" W
Bouée marque spéciale Terre de Bas W	À laisser à tribord	16° 10' 30" N - 61° 08' 29" W
Arrivée Saint-François entre le bateau comité à laisser à tribord et la marque d'arrivée à laisser à bâbord		Bateau Comité : 16°14.733 N – 61°14.590 W Marque d'arrivée : 16°14.720 N – 61°14.640 W

A6.11 MARQUES

Marque	Description
Départ tribord	Bouée ovoïde jaune « Real Club Nautico La Palma »
Départ bâbord	Bouée cylindrique jaune
Arrivée tribord	Bateau comité (portant de nuit un gyrophare orange)
Arrivée bâbord	Bouée cylindrique jaune

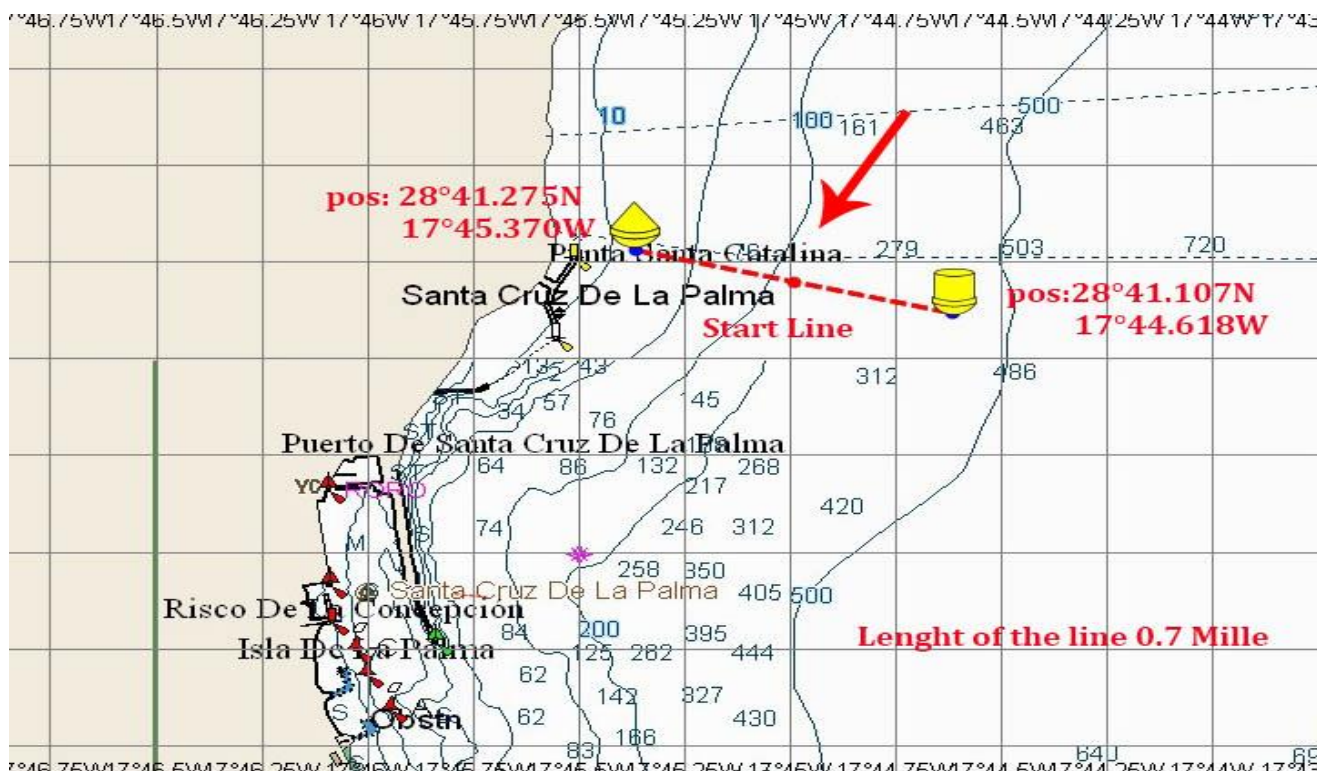
A6.13 DÉPART

A6.13.1 Le départ sera donné en application de la RCV 26, modifiée comme suit :

Minutes avant signal de départ	Signal visuel	Signal sonore	Signification
8'	Pavillon de la classe MINI	Un	Signal d'avertissement
4'	Pavillon P, I, Z, Z/I	Un	Signal préparatoire
1'	Pavillon préparatoire affalé	Un long ou sifflet	Minute
0'	Pavillon de classe affalé	Un	Signal de départ

A6.13.2 La ligne de départ sera entre les côtés parcoures des marques de départ.

[DP] Si un bateau du Comité de Course dûment identifié est stationné à côté de la marque de départ, les concurrents ne doivent pas passer entre la marque et le bateau, depuis le signal préparatoire jusqu'à ce qu'ils aient pris le départ. Toute infraction à cette règle fera l'objet d'une réclamation du Comité de Course, qui après instruction par le jury, pourra donner lieu à une pénalité minimum de **30 minutes**.

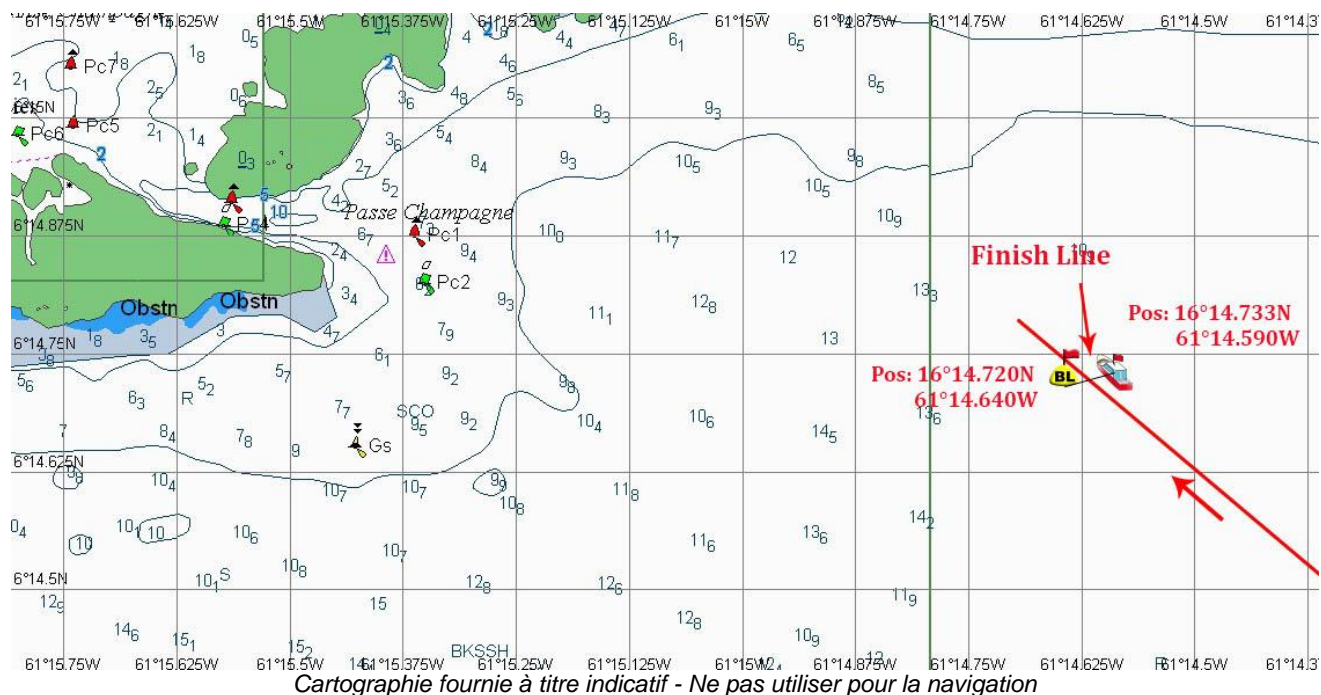


Cartographie fournie à titre indicatif - Ne pas utiliser pour la navigation

A6.14 ARRIVÉE

La ligne d'arrivée à Saint-François sera entre le mât arborant un pavillon bleu sur le bateau comité à l'extrémité tribord et le côté parcours de la marque d'arrivée à l'extrémité bâbord.

De nuit le bateau comité portera un gyrophare orange.



A.6.24 BATEAUX OFFICIELS

Les bateaux officiels sont identifiés comme suit :

Comité de course	<p>mini transat Les Sables d'Olonne • Santa Cruz • Saint-François</p> <p>EURO CHEF</p>
------------------	--