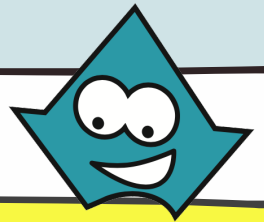


Sujet 5 : Mini 6.50 -- Les énergies du bord

Le soleil, le vent, la vitesse du bateau, les courants sont autant de solutions pour produire de l'énergie électrique... Certains bateaux de plaisance sont équipés de panneaux solaires ; l'énergie provient de la conversion de la lumière du soleil en électricité. Mais le Mini est un bateau assez vorace en énergie, les équipements électroniques du bord (VHF, central de navigation... et surtout le pilote automatique) consomment beaucoup d'électricité. Alors comment produire de l'électricité à partir d'énergies renouvelables à bord d'un Mini 6.50 ?

Voici quelques Exercices



À toi de jouer, relie les ressources énergétiques et les équipements à bord. Plus de bons choix, plus d'énergies sur ton propre mini !

- | | |
|-------------------------|--|
| #1 Le vent | l'hydro générateur plongé derrière le mini |
| #2 les rayons du soleil | la pile à combustible |
| #3 L'essence | les panneaux solaires |
| #4 Le méthanol | l'éolienne |
| #5 La vitesse du bateau | le groupe électrogène |

